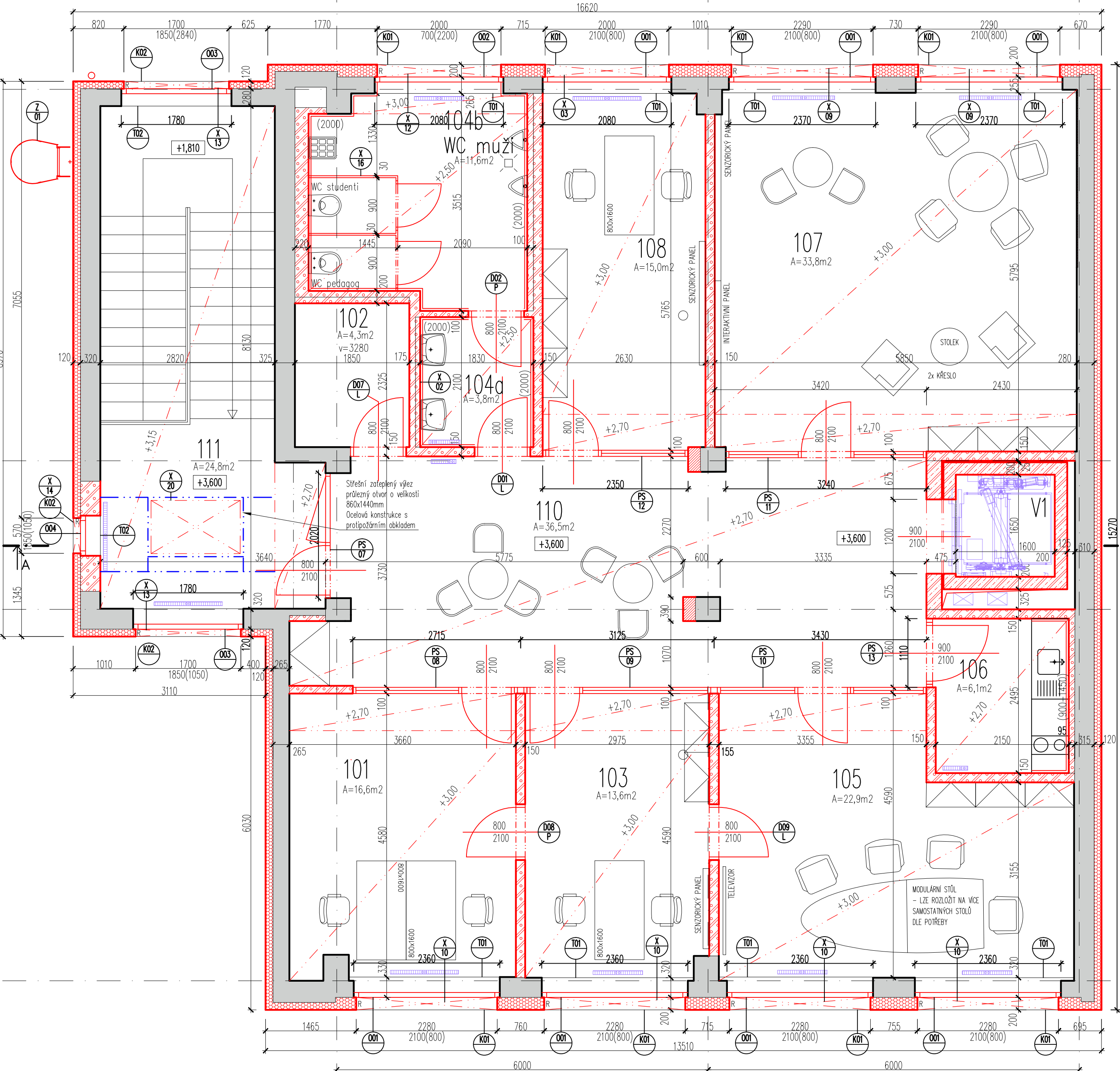


PŮDORYS 2.NP – NAVRHOVANÝ STAV



Tabulka místností 2.NP

Číslo m.	Plocha [m²]	Název místnosti	Podlaha	Sokl	Stěny	Strop	Světílá výška	Poznámka
101	16,6	Konzultační místnost	P.04 – PVC	PVC pásek v profilu	malba bílá	minerální podhled	3000	-
102	4,3	Sklad potřeb	P.04 – PVC	PVC pásek v profilu	malba bílá	minerální podhled	3280	-
103	13,6	Diagnostická místnost	P.04 – PVC	PVC pásek v profilu	malba bílá	minerální podhled	3000	-
104a	3,8	WC muži předsíň	P.05 – keram. dlažba	keramický pásek	keramický obklad	SDK podhled	2500	-
104b	11,6	WC muži	P.05 – keram. dlažba	keramický pásek	keramický obklad	SDK podhled	3000	-
105	22,8	Studijní místnost pro SSP	P.04 – PVC	PVC pásek v profilu	malba bílá	minerální podhled	3000	-
106	5,4	Kuchyňka	P.05 – keram. dlažba	keramický pásek	malba bílá	SDK podhled	2700	keram. obklad nad prac. deskou tj. 900-1450mm
107	33,8	Komunální místnost pro SSP	P.04 – PVC	PVC pásek v profilu	malba bílá	minerální podhled	3000	-
108	15,0	Diagnostická místnost	P.04 – PVC	PVC pásek v profilu	malba bílá	minerální podhled	3000	-
109	-	neobsazeno	-	-	-	-	-	-
110	36,5	Chodba	P.04 – PVC	PVC pásek v profilu	malba bílá	minerální podhled	2700	-
111	24,8	Schodiště	P.05 – keram. dlažba	keramický pásek	malba bílá	SDK podhled	3150	-
V1	2,6	Výťahová šachta	-	izolační nátěr	malba bílá	malba bílá	-	-
Celkem	190,8							

Legenda

- Stávající konstrukce v řezu
- Stávající ETICS – izolant EPS 160mm
- Stávající konstrukce v pohledu
- Navrhované železobetonové konstrukce
- Navrhované zdivo z porobetonu
- Navrhované lehké sádkartonové konstrukce
- Navrhované konstrukce v pohledu
- Navrhované konstrukce nad
- Exteriérové roletové schránky nad oknem
- Technologie

Poznámky:

- Vnitřní výťahová šachta je od okolních ŽB konstrukcí dilatována akustickými rohožemi

5			
4			
3			
2			
1			
Revize	Datum	Obsah výkresu / popis změn	Vypracoval

Objednatel: <b>CZU</b> Česká zemědělská univerzita v Praze	Zpracovatel: <b>GREBNER G</b> INŽENÝRSKÁ A PROJEKTOVÁ KANCELÁŘ SPOL. S R. O. JESENIOVA 1196/62, 130 00 PRAHA 3	Zpracovatel částí:	Paré:
Místo stavby: Praha – Suchbát	SDD objednatel:	Architekt: Ing. arch. T. Med	
Název akce: Česká zemědělská univerzita v Praze <b>Úprava prostor pro Centrum poradenských služeb se zaměřením na studenty se specifickými potřebami</b> (Rekonstrukce pavilonu údržby) Dokumentace pro výběr zhotovitele		Zodp. projektant: Ing. R. Šembera	
		Vypracoval: Ing. R. Šembera	
		Kontrola: Ing. D. Fink	
		HP: Ing. R. Šembera	
		Měřítko: 1:50	Formát: 6x A4
		Datum: 06/2024	
Příloha: Architektonicko-stavební část <b>Půdorys 2.NP</b> NAVRHOVANÝ STAV		Číslo zakázky: <b>PGI 2618-23</b>	Stupeň: <b>DVZ</b>
		Číslo přílohy: <b>D.1.1.b-12</b>	Změna: <b>A</b>